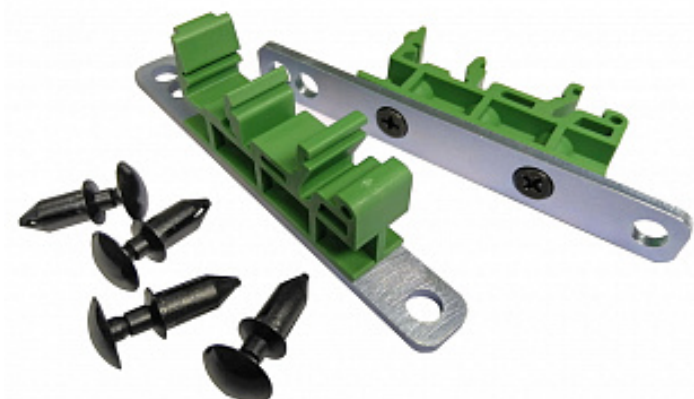
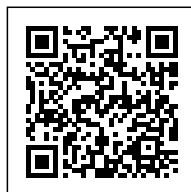


КОМПЛЕКТ КПП-22

Комплект принадлежностей для монтажа на DIN-рейку тепловычислителей СПТ940, адаптеров АДП82, АДП83, АПС43, АПС45, АПС79.



Монтаж

Вид адаптеров АПС43, АПС45, АПС79 и тепловычислителя СПТ940 после установки на них комплектов КПП-22 показан на рисунке 1, вид адаптеров АДП82 и АДП83 на рисунке 2.

При монтаже адаптеры DIN требуется закрепить на корпусе устройства с помощью пистонов. Защёлки адаптеров DIN должны располагаться со стороны гермовводов.

Чтобы снять прибор, требуется аккуратно приподнять его вверх на 1-1,5 мм, а потом наклонить его верхнюю часть к себе на 3-5 мм. Затем опустить прибор вниз и снять его с DIN-рейки.

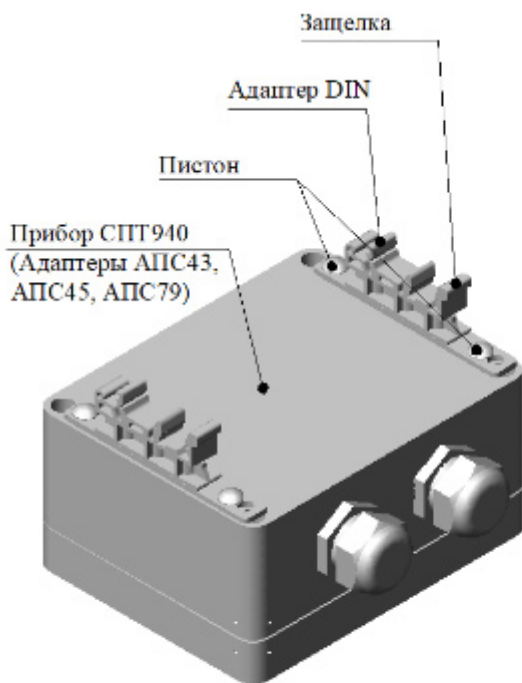


Рисунок 1 - Вид адаптеров АПС43, АПС45, АПС79 и тепловычислителя СПТ940

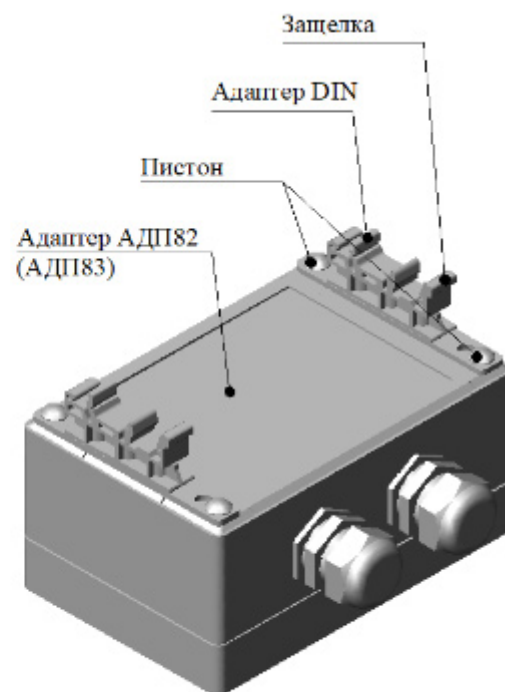


Рисунок 2 - Вид адаптеров АДП82 и АДП83

