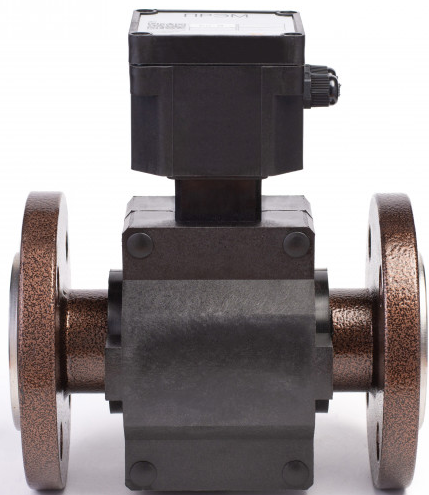
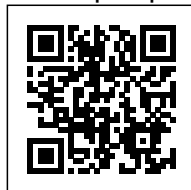


ПРЭМ 40

Преобразователи ПРЭМ используются для измерения расхода объема воды и других однородных жидкостей с удельной электропроводностью от 10^{-5} до 10 См/м



- Модификации
- Описание товара
- Характеристики
- ПО и документация
- Карта заказа

Исполнение фланец

Преобразователь расхода электромагнитный ПРЭМ-40 ГФ L0/-/F Кл. D
10165

54 300.00 ₽ (В том числе НДС)

[Добавить в корзину](#)

Преобразователь расхода электромагнитный ПРЭМ-40 ГФ L2/-/F Кл. D
10183

56 940.00 ₽ (В том числе НДС)

[Добавить в корзину](#)

Преобразователь расхода электромагнитный ПРЭМ-40 ГФ L0/-/F Кл. C1
10167

57 024.00 ₽ (В том числе НДС)

[Добавить в корзину](#)

Преобразователь расхода электромагнитный ПРЭМ-40 ГФ L2/-/F Кл. C1
10185

59 664.00 ₽ (В том числе НДС)

[Добавить в корзину](#)

Преобразователь расхода электромагнитный ПРЭМ-40 ГФ L0/T/F Кл. D
10177

60 072.00 ₽ (В том числе НДС)

[Добавить в корзину](#)

Преобразователь расхода электромагнитный ПРЭМ-40 ГФ L2/R/F Кл. D
10189

61 608.00 ₽ (В том числе НДС)

[Добавить в корзину](#)

Преобразователь расхода электромагнитный ПРЭМ-40 ГФ L0/R/F Кл. C1

10173

61 692.00 ₽ (В том числе НДС)

Добавить в корзину

Преобразователь расхода электромагнитный ПРЭМ-40 ГФ L2/T/F Кл. D

10195

62 712.00 ₽ (В том числе НДС)

Добавить в корзину

Преобразователь расхода электромагнитный ПРЭМ-40 ГФ L0/T/F Кл. C1

10179

62 796.00 ₽ (В том числе НДС)

Добавить в корзину

Преобразователь расхода электромагнитный ПРЭМ-40 ГФ L2/T/F Кл. C1

10197

65 436.00 ₽ (В том числе НДС)

Добавить в корзину

Преобразователь расхода электромагнитный ПРЭМ-40 ГФ L0/-/F Кл. D IP68

81746

67 410.00 ₽ (В том числе НДС)

Добавить в корзину

Преобразователь расхода электромагнитный ПРЭМ-40 ГФ L0/-/F Кл. B1

10166

72 228.00 ₽ (В том числе НДС)

Добавить в корзину

Преобразователь расхода электромагнитный ПРЭМ-40 ГФ L2/-/F Кл. B1

10184

74 868.00 ₽ (В том числе НДС)

Добавить в корзину

Преобразователь расхода электромагнитный ПРЭМ-40 ГФ L0/T/F Кл. B1

10178

78 000.00 ₽ (В том числе НДС)

Добавить в корзину

Преобразователь расхода электромагнитный ПРЭМ-40 ГФ L2/T/F Кл. B1

10196

80 640.00 ₽ (В том числе НДС)

Добавить в корзину

Исполнение сэндвич

Преобразователь расхода электромагнитный ПРЭМ-40 ГС L0/-/F Кл. D

93349

42 360.00 ₽ (В том числе НДС)

Добавить в корзину

Преобразователь расхода электромагнитный ПРЭМ-40 ГС L0/-/F Кл. C1

94260

44 484.00 ₽ (В том числе НДС)

Добавить в корзину

Преобразователь расхода электромагнитный ПРЭМ-40 ГС L2/-/F Кл. D

94376

45 000.00 ₽ (В том числе НДС)

Добавить в корзину

Преобразователь расхода электромагнитный ПРЭМ-40 ГС L2/-/F Кл. C1

94372

47 124.00 ₽ (В том числе НДС)

Добавить в корзину

Преобразователь расхода электромагнитный ПРЭМ-40 ГС L2/R/F Кл. D

94474

49 668.00 ₽ (В том числе НДС)

Добавить в корзину

Преобразователь расхода электромагнитный ПРЭМ-40 ГС L0/-/F Кл. B1

94259

56 340.00 ₽ (В том числе НДС)

Добавить в корзину

Показать все (16)

Функциональные возможности

- Самая широкая линейка Ду среди отечественных расходомеров исполнения фланец/сэндвич - от 15 до 300 мм;
- Шесть метрологических классов с различными динамическими диапазонами: А, А1, В1, С1, D, E;
- Числоимпульсные выходы имеют несколько режимов (реверсивный, с учетом направления

потока; компаратор; индикатор ошибки измерения), настраиваемых при заказе. По умолчанию устанавливается реверсивный режим;

- Дополнительная опция: увеличение предела рабочего давления измеряемой среды до 2,5 МПа (по умолчанию 2,5 МПа для ПРЭМ фланцевого исполнения Ду 100, 200, 250, 300).

Выходные сигналы

- Два импульсных сигнала, формируемых дискретным изменением сопротивления выходной цепи при прохождении через преобразователь (в одном или в двух направлениях потока) заданного объема измеряемой среды или при наличии диагностируемого события;
- Точковый сигнал в диапазоне изменения тока (4-20) мА, пропорциональный измеренному расходу;
- Цифровой сигнал (интерфейс RS-232 встроенный в ЖК-индикатор, RS-485), несущий информацию о результатах измерений и диагностики.

Уровень защиты от несанкционированного вмешательства

- Аппаратная защита от несанкционированного изменения калибровочных коэффициентов;
- Ограничен доступ к изменению настроечных параметров;
- Вес импульса устанавливается по умолчанию или при заказе.

- Шесть классов с динамическими диапазонами
А- 1:1000; А1- 1:500; В1-1:450; С1-1:250; D-1:150; E-1:100
- Рабочее давление измеряемой среды, не более, МПа
1,6/2,5
- Гидравлическая прочность, МПа
4
- Удельная электропроводность, См/м
от 10⁻⁵ до 10
- Температура измеряемой среды, °С
от 0 до 150
- Степень защиты корпуса
IP65/IP68/IP69
- Напряжение питания, В

12/24

- Потребляемая мощность, не более, ВА
5
- Материал электродов
нержавеющая сталь 12X18Н10Т (титан, хастеллой, тантал- по заказу)
- Средний срок службы, лет
12
- Средняя наработка на отказ, час
100 000
- Гарантийный срок, год
4
- Дополнительные опции, интерфейс
RS-485 или токовый выход (4-20МА)

Документация по ПРЭМ 40

pdf

Руководство по эксплуатации на преобразователи расхода ПРЭМ.pdf (pdf, 5.82 Мб)

xls

Карта заказа ПРЭМ 2023.xls (xls, 0.11 Мб)

pdf

Свидетельство об утверждении типа СИ.pdf (pdf, 0.25 Мб)

pdf

Описание типа ПРЭМ.pdf (pdf, 0.56 Мб)

pdf

Листовка ПРЭМ (pdf, 2.22 Мб)

pdf

Листовка ПРЭМ промышленного исполнения.pdf (pdf, 1.93 Мб)

pdf

Листовка защита от несанкционированного доступа.pdf (pdf, 2.98 Мб)

pdf

Листовка измерение безнапорных стоков (pdf, 2.16 Мб)

pdf

Листовка ПРЭМ IP68.pdf (pdf, 2.45 Мб)

pdf

Листовка ПРЭМ-IP68 ТИТАН.pdf (pdf, 14.06 Мб)

pdf

Листовка ПРЭМ IP68 Хастеллой.pdf (pdf, 5.51 Мб)

xls

Расчет гидравлических потерь ПРЭМ 2023.xls (xls, 0.19 Мб)

pdf

Методика поверки ТНРВ.407111.039 Д5.pdf (pdf, 0.53 Мб)

pdf

Методика поверки ПРЭМ.pdf (pdf, 3.69 Мб)

rar

Методики поверки ПРЭМ (архив).rar (rar, 3.04 Мб)

pdf

ПРЭМ Протокол испытаний (IP68).pdf (pdf, 1.68 Мб)

pdf

ПРЭМ Протокол испытаний (вибрация).pdf (pdf, 1.91 Мб)

pdf
ПРЭМ Протокол испытаний (хим устойчивость).pdf (pdf, 1.84 Мб)

pdf
Экспертное заключение _ВНИИЦИ_.pdf (pdf, 4.51 Мб)

pdf
Декларация соответствия ПРЭМ.pdf (pdf, 0.54 Мб)

pdf
Сертификат соответствия _Экопромбезопасность_.pdf (pdf, 3.28 Мб)

pdf
Сертификат ГОСТ Р ПРЭМ IP65,68,69.pdf (pdf, 1.46 Мб)

pdf
Сертификат соответствия СертЭнерго на ПРЭМ.pdf (pdf, 0.92 Мб)

pdf
Сертификат ПРЭМ (Узбекистан).pdf (pdf, 1.56 Мб)

pdf
Сертификат СИ ПРЭМ Казахстан (Kz) (pdf, 0.17 Мб)

pdf
Сертификат СИ ПРЭМ Казахстан (Ru) (pdf, 0.17 Мб)

pdf
Каталог блоков питания ПРЭМ.pdf (pdf, 1.45 Мб)

pdf
Комплект соединений трубопровода монтажный (pdf, 1.36 Мб)

pdf
Заявка на обслуживание оборудования .pdf (pdf, 0.42 Мб)

Показать все (24)

ПО для ПРЭМ 40

rar
Pult01 - для контроля параметров настройки расхода ПРЭМ (rar, 0.76 Мб)

rar
Pult01 архив - для чтения содержимого архива событий с версией ПО не менее 21 (rar, 0.87 Мб)

rar
Pult02-P.rar (rar, 0.01 Мб)

Файлы для скачивания

xls
Карта заказа ПРЭМ.xls (xls, 0.12 Мб)

РАСШИФРОВКА НАЗВАНИЯ ПРЭМ.



ПРЭМ ПРЕОБРАЗОВАТЕЛЬ РАСХОДА ЭЛЕКТРОМАГНИТНЫЙ



ПРИМЕНЯЕМЫЕ ОБОЗНАЧЕНИЯ

Ду - 15, 20, 25, 32, 40, 50, 65, 80, 100, 150, 200, 250, 300

Тип исполнения: Класс исполнения: **A, A1, B1, C1, D, E**

Ф - фланец

С - сэндвич

Вариант индикации:

L0 - без индикации

L2 - с индикацией

Тип выхода:

T - с токовым выходом

R - интерфейс RS-485

* - дополнительный выход: токовый или RS-485

ПроВодомер - оборудования для учета воды и тепла

Учет воды и тепла, ПроВодомер. Продажа вычислители, расходомеры, счётчики воды, теплосчетчики, оборудование для учета газа, регуляторы, уровнемеры, сервисные устройства и источники питания. Доставка по РФ. Гарантия производителя.

